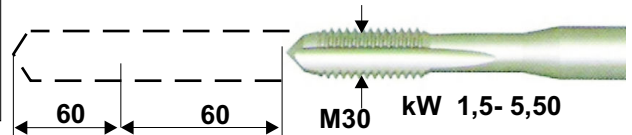


**UNITÀ DI MASCHIATURA - TAPPING UNIT**  
**GEWINDESCHNEIDEINHEIT -**  
**UNITE DE TARAUDAGE - UNIDAD DE ROSCAR**



**ORDERING REFERENCES**

**T30/D/5.0/00B/1/ \***

Coppia max trasmissibile - Max transmission torque  
 Couple max. transmissible - Max übertragbares Drehmoment  
 Momento torsional transmissible 400Nm

**T=** UNITÀ DI MASCHIATURA - TAPPING UNIT-  
 UNITE DE TARAUDAGE - GEWINDESCHNEIDEINHEIT-  
 UNIDAD DE ROSCAR

**30=** M30 CAPACITÀ MASCHIATURA SU ACCIAIO  
 TAPPING CAPACITY IN STEEL  
 CAPACITE TARAUDAGE ACIER  
 SCHNEIDLEISTUNGEN IN STAHL  
 CAPACIDAD ROSCAR EN ACERO  
 500N/ mm<sup>2</sup>

**D=** CORSA RAPIDA 60 mm +CORSA MASCHIATURA 0-60 mm  
 FAST STROKE 60 mm +TAPPING STROKE 0-60 mm  
 COURSES RAPIDE 60 mm +TARAUDAGE 0-60 mm  
 EILVORSCHUB 60 mm +ARBEITSVORSCHUB 0-60 mm  
 CARRERA RAPIDA 60 mm +CARRERA DE ROSCAR 0-60 mm

**E=** CORSA 0-60 mm SENZA AVANZAMENTO RAPIDO\*  
 STROKE 0-60 mm WITHOUT RAPID ADVANCE\*  
 COURSE 0-60 mm SANS ACCOSTAGE RAPIDE\*  
 GESAMTHUB 0-60 mm OHNE SCHNELLVORSCHUB\*  
 CARRERA 0-60 mm SIN CARRERA RAPIDA\*

**4.0=** MORSE 3 DIN 228  
**5.0=** B24 DIN 238 STANDARD

**MANDRINO**  
 TOOLHOLDER  
 NEZ DE BROCHE  
 WERKZEUGAUFNAHME  
 HUSILLO

**00=** 100- kW 3,00 POLES 4 STANDARD  
 100- kW 1,50 POLES 6 STANDARD  
**01=** 112- kW 2,20 POLES 6  
**02=** 112- kW 3,00 POLES 6  
**03=** 112- kW 4,00 POLES 4  
**05=** 112- kW 5,50 POLES 4

**MOTORE**  
 MOTOR  
 MOTEUR  
 MOTOR

**B=** MOTORE AUTOFRENANTE- BRAKE MOTOR -  
 MOTEUR FREIN.- BREMSMOTOR -  
 MOTOR CON AUTOFRENADO

**OPTION**

**PASSO PATRONA - LEAD SCREW PITCH -**  
**PAS DE LA PATRONNE - STEIGUNG DER LEITPATRONNE-**  
**PASO HUSILLO PATRÓN**

Riduttore - Reducer - Réducteur  
 Getriebe - Reductor

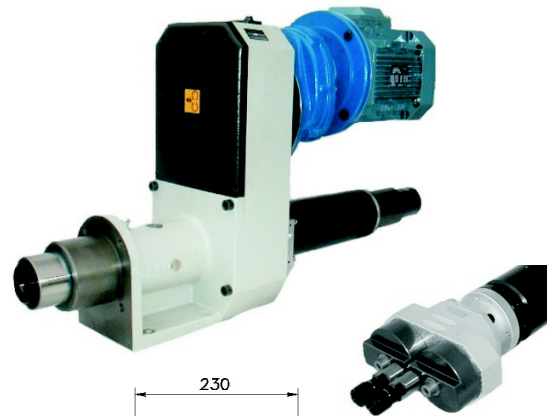
**GIRI MANDRINO**  
 SPINDLE RPM  
 VITESSE DE BROCHE  
 SPINDELDREHZAHL  
 VELOCIDAD HUSILLO

	Hz50	Hz60	MOTOR
<b>1R=</b>	70	84	4 POLES
<b>2R=</b>	106	127	4 POLES
<b>3R=</b>	155	186	4 POLES
<b>4R=</b>	210	252	4 POLES
<b>5R=</b>	300	360	4 POLES
<b>6 =</b>	460	552	6 POLES
<b>7 =</b>	710	852	4 POLES
<b>8 =</b>	985	1182	4 POLES
<b>9 =</b>	1420	1704	4 POLES

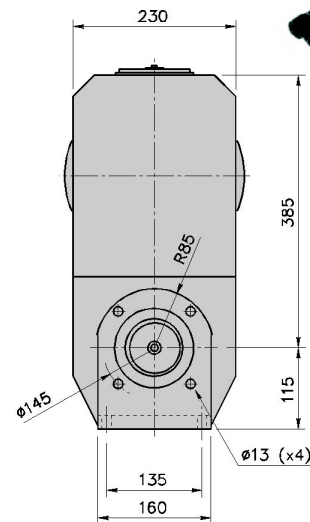
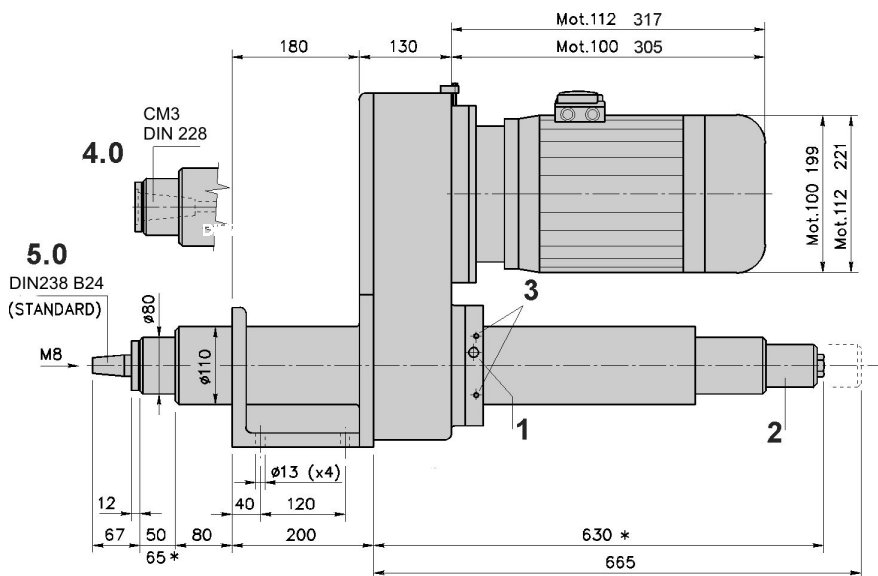
Cinghia dentata  
 Timing belt  
 Courroie crantée  
 Zahnriemen  
 Correa dentada

**H200**

Altre velocità a richiesta - Other rpm on request - Autres vitesses sur demand - Andere Drehzahl auf Anfrage - Otras velocidades a solicitud



Page 90



	<b>I</b>	<b>GB</b>	<b>F</b>	<b>D</b>	<b>E</b>
<b>1</b>	<b>PG11</b> Ingresso cavi per fine corsa elettrici interni. (Sensori induttivi in opzione).	<b>PG11</b> Electric wires connections for electric limit switches. (Proximity sensors as option).	<b>PG11</b> Passage cable des fins de course électriques. (Capteurs inductifs en option).	<b>Pg11</b> Kabelanschluss der Endschalter. ( Induktive Endschalter (Option).	<b>PG11</b> Conexión por interruptores eléctricos. Sensors en opción.
<b>2</b>	Patrona in bagno d'olio. Cambio patrona facile. Sicurezza per patrona.	Lead screw in oil bath. Easy to change lead screw. Load sensing safety switch.	Patronne à bain d'huile rapidement interchangeable. Fin de course sécurité patronne.	Ölbadschmierung der Leitspindel. Schnelles Auswechseln der Leitspindel. Kernlochkontrolle.	Patrón en baño de aceite. Fácil sustitución del patrón. Controllo piezas sin agujero.
<b>3</b>	Corso rapida 60mm pneumatica. raccordi G1/8 - 6 bar. Consumo aria/ciclo NL 1,1.	Pneumatic rapid advance 60mm. air ports G1/8 - 6 bar. Air consumption/cycle NL 1,1.	Avance rapide pneumatique 60mm. raccordements G1/8 - 6 bar. Consommation air/cycle NL 1,1.	Pneumatischer Eilvorschub 60mm. Luftanschluss G1/8 - 6 bar. Luftverbrauch / Zyklus NL 1,1.	Carrera rápida neumática 60mm. conexiones G1/8 - 6 bar. Consumo aire/ciclo NL 1,1.
	Peso kg 97-130 Colore Grigio RAL 7038	Weight kg 97-130 Color grey RAL 7038	Poids kg 97-130 Couleur gris RAL 7038	Gewicht kg 97-130 Farbe hellgrau RAL 7038	Peso kg 97-130 Color gris RAL 7038