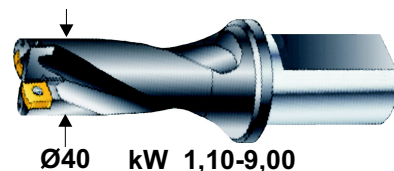


# MANDRINO MOTORIZZATO- MACHINING SPINDLE BROCHE D'USINAGE- SPINDELEINHEIT HUSILLO DE MECANIZADO



Ø40 kW 1,10-9,00

ORDERING REFERENCES

**D40/1R/00/C**

Coppia max trasmissibile - Max transmission torque  
Couple max. transmissible - Max übertragbares Drehmoment  
Momento torsional transmissible **450Nm**

**D=** MANDRINO MOTORIZZATO -  
MACHINING SPINDLE-  
BROCHE D'USINAGE  
BEARBEITUNGSSPINDEL -  
UNIDAD DE MECANIZADO

**40=** Ø40 CAPACITÀ FORATURA SU ACCIAIO  
DRILLING CAPACITY IN STEEL  
CAPACITE DE PERÇAGE ACIER  
BOHRLEISTUNG IN STAHL  
CAPACIDAD EN ACERO 500N/mm<sup>2</sup>

Riduttore con catena Reducer with chain Réducteur avec chaîne Getriebe mit Kette Reductor con cadena	<b>HZ50 HZ60 MOTOR</b>
<b>1R=</b>	100 120 4 POLES
<b>2R=</b>	200 240 4 POLES
<b>3R=</b>	300 360 4 POLES

Cinghia dentata Timing belt Courroie crantée Zahnriemen Correa dentada H200	<b>4=</b>	470 564 6 POLES
	<b>5=</b>	700 840 4 POLES
	<b>6=</b>	1000 1200 4 POLES
	<b>7=</b>	1400 1680 4 POLES

Cinghia Belt Courroie Riemen Correa	<b>8=</b>	2300 2760 2 POLES
	<b>9=</b>	3300 3960 2 POLES
	<b>10=</b>	5000 6000 2 POLES

Poly V J12

**GIRI MANDRINO  
SPINDLE RPM  
VITESSE DE BROCHE  
SPINDELDREHZAHL  
VELOCIDAD HUSILLO**

Altre velocità a richiesta  
Other rpm on request  
Autres vitesses sur demand  
Andere Drehzahl auf Anfrage  
Otras velocidades a solicitud

**MANDRINO  
TOOLHOLDER  
NEZ DE BROCHE  
WERKZEUGAUFNAHME  
HUSILLO**

**B=** ISO 40 DIN 2079 **OPTION**  
**C=** DIN 55058 Ø36 **STANDARD**  
**E=** HSK 63 **OPTION**

**MOTORE  
MOTOR  
MOTEUR  
MOTOR**

<b>00=</b>	90- kW 1,50 POLES 2 <b>STANDARD</b>
<b>90- kW 1,50 POLES 4 <b>STANDARD</b></b>	
<b>90- kW 1,10 POLES 6 <b>STANDARD</b></b>	
<b>01=</b>	90- kW 2,20 POLES 2
<b>02=</b>	100- kW 2,20 POLES 4
<b>03=</b>	100- kW 1,50 POLES 6
<b>04=</b>	100- kW 3,00 POLES 4
<b>05=</b>	112- kW 4,00 POLES 4
<b>06=</b>	112- kW 2,20 POLES 6
<b>07=</b>	112- kW 4,00 POLES 2
<b>08=</b>	132- kW 5,50 POLES 6
<b>09=</b>	132- kW 5,50 POLES 4
<b>010=</b>	132- kW 7,50 POLES 4
<b>011=</b>	132- kW 9,00 POLES 4

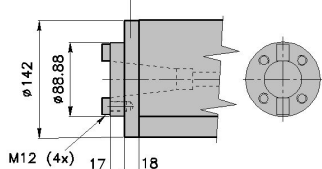
62

**E**

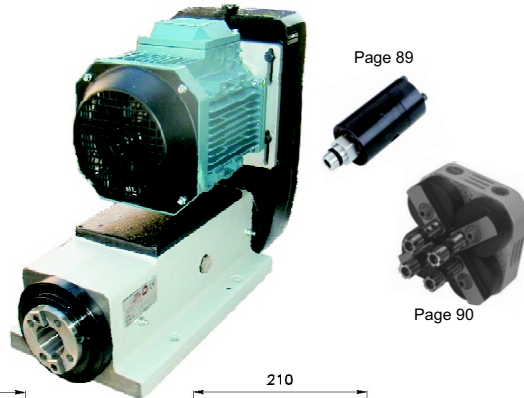
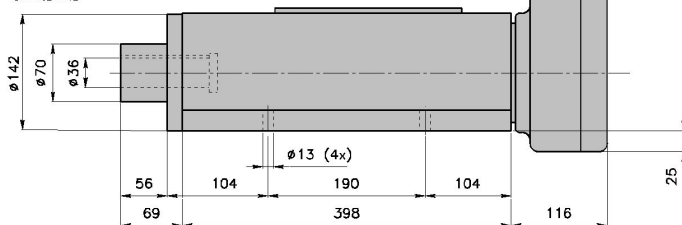
**HSK 63**

A richiesta- On request  
Sur demande-Auf Anfrage  
A solicitud

**B** ISO 40 DIN2079



**C**  
DIN 55058 ø36  
STANDARD



Page 89

Page 90



<b>1</b>	Motori mandrino AC o DC. Opzioni: Servoventilazione-Encoder.	Spindle motors AC or DC. Options: Forced ventilation-Encoder.	Moteur de broche CA ou CC. Options: Ventilation forcée-coduer.	Spindelmotor AC-DC. Optionen: Fremdbelüftung - Encoder.	Motor husillo DC-AC Opciones: Ventilación forzada-Encoder.
	Motore o motoriduttore montato avanti o dietro. Il supporto motore può essere ruotato su 360°.	Motor or gear-reducer front or rear mounting. The motor housing can be rotated on 360°.	Moteur ou moto-réducteur montable à l'avant ou à l'arrière. Le carter de transmission peut-être orienté sur 360°.	Motor nach vorne oder hinten montierbar. Riemenvanne stufenlos zwischen 360° schwenkbar.	Motor o reductor montados delante o detrás. El soporte del motor puede girar sobre el eje del husillo.
	Peso kg 91-138 Colore Grigio RAL 7038	Weight kg 91-138 Color grey RAL 7038	Poids kg 91-138 Couleur gris RAL 7038	Gewicht kg 91-138 Farbe hellgrau RAL 7038	Peso kg 91-138 Color gris RAL 7038